



Ikäänny arvokkaasti asiantuntevissa käsissä

Lääkieteen tohtori, geriatrician erikoislääkäri
Minna Maria Raivio, Dr. Geri Oy
Terveystalo Kamppi, Kirkkonummi ja Lahti
ajanvaraus p.030 6000
www.geri.fi | www.terveystalo.com
Eriyisosaamisena muistisairaudet, ikääntyneiden psyykkiset oireet, monilääkitys, kuntoutus, omaishoitotilanteet
Mahdollisuus omaan, pysyvään erikoislääkäriin
Läheiset ovat tervetulleita mukaan vastaanotolle


Pesula

**SOL Pesula
palvelee teitä
"väistöajan"
Heikintorin 2. krs
ajalla 14.3.-10.6.**



Palvelumme yhteystiedot:
SOL Pesula Tapiola
puh. 040 779 7220
www.sol.fi

Tapiolan Autokoulu

**Henkilöauto (B)-kurssit alkavat
kahden viikon välein
maanantaisin klo 11.00 ja 17.00.**

**Myös mopoauto, mopo ja moottori-
pyöräopetusta! Lisätietoa toimistoilta.**

Lisätietoa kursseista nettisivuiltamme
www.tapiolanautokoulu.fi



Meiltä saat myös
Tähtikutsu-club edut.



Tapiolan Autokoulu

Heikintori
Kauppamiehentie 1
2. krs, p. (09) 463 771
www.tapiolanautokoulu.fi

Autokoulu Viheri

Viherlaakson ostoskeskus
Rajamännynahde 2
p. (09) 595 900
www.autokouluviheri.fi

Lämpöpumpun saa asentaa vain rekisteröity asennusliike

Suunnitelletko ilma- tai maalämpöpumpun hankkimista? Tiesitkö, että laitteita saavat asentaa vain ammattilaiset, joilla on Turvallisuus- ja kemikaaliviraston (Tukesin) myöntämä kylmäalan pätevyys?

Esitetytyn lämpöpumpun saa ostaa vain, jos käyttää pätevää asennusliikettä.

Lämpöpumput sisältävät yleensä voimakkaita kasvihuonekaasuja, F-kaasuja, jotka eivät saa päästä ilmakehään. Siksi esitetytyn lämpöpumppu tulee ostaa yritykseltä, joka myy laitteen asennuksen kanssa. Jos laitetta ei osteta asennuksen kanssa, ostajan on osoitettava laitteen myyjälle, että asennuksen tulee teemmään pätevä asennusliike.

Tukes suosittelee, että asennusliike tarjoaa lisäksi laitteelle huolto- ja korjauspalveluja. Tällöin asennusliike vastaa laitteen oikeasta toiminnasta. Vastuullinen asennusliike myös opastaa ja neuvoo asiakasta laitteen käytössä. Tukesin rekisteristä voi tarkis-

ta, että asennusliikkeellä on tarvittavat kylmä- ja sähköurakointioikeudet. Tukesin kylmäalan rekisterissä on tällä hetkellä 4 500 yritystä ja 14 800 pätevää henkilöä. Vastuullinen asennusliike antaa asiakkaalle todistukset kylmä- ja sähkötyöistä. Kylmäasennuksesta annettava todistus osoittaa, että laitteen on asentanut pätevyysvaatimukset täyttävä asennusliike. Sähköasennuksista on annettava tarkastuspöytäkirja, joka on asennusliikkeen antama vakuutus siitä, että sähkötyöt on tehty sähköturvallisuussäädösten mukaisesti. Todistukset on syytä säilyttää, koska niitä tarvitaan mahdollisissa reklamaatio- tai riitalanteissa. Todistuksesta tulee käydä ilmi, mitä asennus on koskenut. Jos laite on asennettu laittemasti, vakuutusyhtiö voi kieltäytyä korvaamasta siitä aiheutunutta vahinkoa. Huonosti asennettu tai huonolaatuinen laite ei myöskään välttämättä tuo toivotuja säästöjä lämmityskustannuksiin. (Lähde: www.tukes.fi)

ARAN avustusten hakuohjeet vuodelle 2016 julkaistu

ARAN asunto-osakeyhtiöiden perusparannuslainojen valtiontakausvaluus on 100 miljoonaa euroa. Korkotukilainoista asunto-osakeyhtiöiden perusparantamiseen ei tänä vuonna ole tarjolla.

Asunto-osakeyhtiöiden perusparantamislainan valtiontakaus voi olla 70 % kustannuksista. Kustannuksiin voidaan hyväksyä talotekniset ja talon ylläpidon kannalta keskeiset korjaustöiden

piteet, kuten putkisto- ja sähköjärjestelmäremontit.

Hakija toimittaa asunto-osakeyhtiöiden perusparantamislainojen valtiontakauksista koskevat hakemukset suoraan ARAlle ilman erityistä hakuaikaa. Kunnat voivat tiedottaa hakumahdollisuudesta alueellaan.

Korjaus- ja energia-avustusten hakuohjeet vuodelle 2016 on julkaistu ARAN sivuilla: www.ara.fi.

Jo yli 15 vuotta Prima kiinteistönvälitystä laadukkaasti "käsityönä"!

– Yrityksemme slogan on "Välitämme kotisi käsityönä". Tällä tarkoitamme sitä, että perehdyimme jokaisen asiakkaan asuntotarpeisiin yksilöllisesti ja joustavasti ja haluamme tuloksen olevan yhtä hyvän kuin jokainen käsityöläinen haluaisi tuotoksensa olevan. Alkuvuosi lähti Primassa erittäin vauhdikkaasti käyntiin asuntokauppojen suhteen. Toisin kuin mediassa yleisesti tiedotetaan, kauppoja kyllä tehdään, mutta se edellyttää sinnikästä ja pitkäjänteistä työtä. Uusia toimeksiantoja on tehty ja toivomme vilkasta asuntokaupan kevättä, sanoo toimitusjohtaja **Riitta Santasalo, LKV, PRIMA KIINTEISTÖT OY LKV [A]**:sta.

Espoon pientaloja ja kerrostalohuoneistoja ostetaan pääasiassa oman perheen tarpeisiin ja käyttöön. Näin ollen tarve ei katoa minnekään, **korkotaso** on edelleen ostajan kannalta **suotuisan alhaalla** lisälainan ottamiseen. Tärkeä ostopäätökseen vaikuttava tekijä on luonnollisesti vakiintunut työpaikka. Pian valmistuva Länsimetro on selkeästi yhä useammin mainittu asia kun puhutaan asunnon ostosta ja varsinkin asuntojen hinnoista. Tuohan metro aivan uuden ulottuvuuden liikumiseen pääkaupunkiseudulla. Prima myy pääasiassa tavallisia perheasuntoja, kaiken kokoisia ja hintaisia. Onneksi tarjontamme on laaja, jotta pystymme vastaamaan ostajien tarpeisiin.

– Tarjoamme asunnon myyjälle kokonaisvaltaisen ja luottamukseen perustuvan palvelun arviokäynnistä kauppaan. Asunnon ostajia palvelemme ns. räätälintyönä ja yritämme täyttää ostajien asuntotarpeet löytämällä heille sopivan kodin toivotun budjetin rajoissa. Monet asiakkaat ovat löytäneet uuden kodin tehtyään

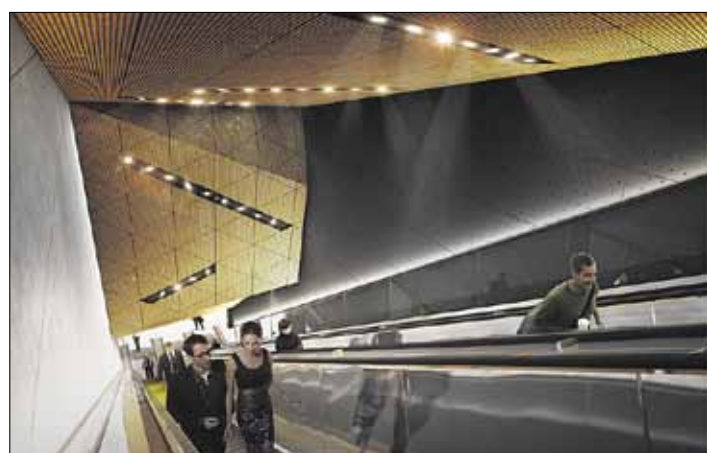


Kuvassa ylhäällä vas. **Kari Randén, Soile Goodall ja Oili Rosti-Räty, ja alhaalla istumassa toimitusjohtaja Riitta Santasalo, PRIMA KIINTEISTÖT OY LKV [A]**:sta.



Mankkaalle on valmistunut upea 12 asunnon yhtiö, jossa on vielä muutama yksitasoinen asunto vapaana. Vieraiselle tontille valmistuu keväällä 2017 samankaltainen sisaryhtiö, johon tulee 10 asuntoa kokoluokissa 90-109,5 m². Mh. alk. 267.664 €. Vmh. alk. 519.000 €. Sovi esittely sisustettuun mallihuoneistoon! Tied. 09 452 0700

Seitsemän vuoden urakka valmistuu elokuussa – metrolla Espooseen 15.8.

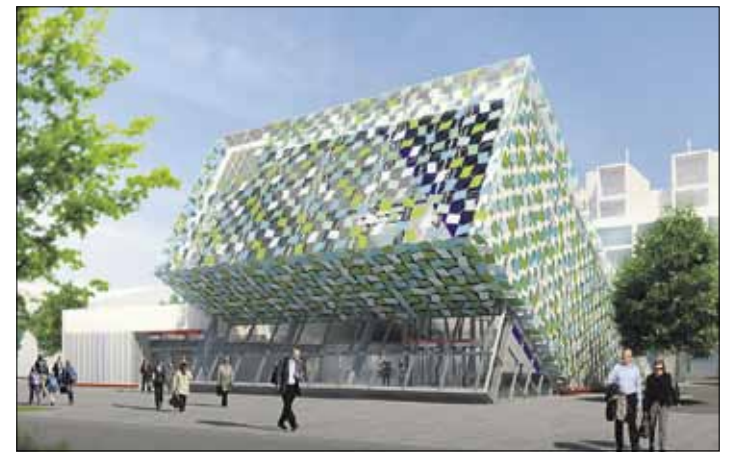


Aalto-yliopiston asema, liukuportaat Tietotien sisäänkäynnille.

Länsimetron kahdeksan asemaa ja 14 kilometriä pitkä ratalinja Matinkylään aukeaa liikenteelle **15.8.2016**. Länsimetro on työllistänyt louhintojen ja rakentamisen aikana noin 1 500 rakentajaa ja henkilötöyvuosia kertyy noin 4 500. Hankkeen loppukustannusennuste on 1 088 miljoonaa euroa.

Länsimetron hankesuunnitelmissa hankkeen kustannuksiksi arvioitiin 713,6 miljoonaa euroa (2007 hintatasossa). Indeksikorotus huomioiden kustannusarvio oli 848,0 miljoonaa euroa. Kustannukset ovat ylittymässä hankesuunnitelman mukaisesta laajuudesta 240 miljoonaa euroa eli 28,3 prosenttia.

Rakentaminen alkoi louhintatöillä marraskuussa 2009. Tunnelilouhinnat saatiin päätökseen helmikuussa 2014 ja kiskotus valmistui joulukuussa 2015. Asemien



Tapiolan, Urheilupuiston metroaseman lippuhalli.

ja kahden rinnakkaisen ratatunnelin lisäksi hankkeessa on rakennettu 15 pystykuilua hätäpoistumista, ilmanvaihtoa, paineentasusta ja savunpoistoa varten, 9 raitteenvaihtohallia sekä yhteensä 54 rinnakkaiset tunnelit yhdistävää yhdystunnelia. Metron 52 erilaisista automaatiojärjestelmästä huolehtivat matkustusturvallisuudesta.

Turvallisuuden varmistaa lisäksi esimerkiksi 32 savunpoistopuhallinta, automaattiset palonilmaisjärjestelmät, palonsammutusjärjestelmät ja palo-ovet sekä 8 varavoimakonetta. Kaikki metron sisäänkäynnit ovat esteettömiä. Metrossa on yhteensä 46 hissistä ja

kanssamme ostotoimeksiannon.

– Vahvuuksiamme on vankka **Espoon asuntomarkkinoiden tuntemus, pitkä kokemus alalta** ja etenkin **hyvä alan koulutus**, jota ylläpidämme säännöllisellä lisäkoulutuksella. Pitkäjänteisen työn tuloksena olemme yli 15 vuoden aikana saavuttaneet hyvän sijan kiinteistönvälitysmarkkinoilla. Suuri osa toimeksiannoistamme tulee suosituksina entisiltä ja nykyisiltä asiakkailta.

– Osaamisemme kattaa sekä **kiinteistöt, tontit, uudiskohteet ja osakehuoneistot**. Kauttamme löytyy myös **monenlaisia asuntoja ostettavaksi**. Meille voi ilmoittautua ns. rekisteriasiakkaaksi, jolloin saa tuoretta tietoa myyntiin tulevista kohteista.

Vilkastuneen asuntojen kaupankäynnin ansiosta tarjoamme alan ammattilaiselle paikan tiimissämme toimistollamme Mankkaanportissa, yhteydenotot; **Riitta Santasalo 040 7738217 tai riitta.santasalo@primalkv.com**.

– Olemme asuntokaupassa myyjän ja ostajan rinnalla kaupan jokaisessa vaiheessa, valvoen sekä toimeksiantajan että ostajan etuja. Noudatamme **hyvää välitystapaa**, hoidamme huolellisesti kaikki asuntokaupan asiakirjat ja pyrimme minimoimaan kaikki asuntokauppaan liittyvät riskit molempien kaupan osapuolten osalta. Asunnon myyjän ja ostajan turvana on jäsenyytemme Suomen Kiinteistönvälittäjäliiton laatujärjestelmässä, jossa koko asuntokaupan prosessi on tarkasti määritelty, sanoo Santasalo. **Lisätietoja: PRIMA KIINTEISTÖT OY LKV [A], Mankkaanportin ostoskeskus**, puh. (09) 4520 700 sähköposti:myynti@primalkv.com, www.primalkv.com.

Eva Kivilaakso-Wellmann



Matinkylän asema rakentuu. Kuvat:Länsimetro.